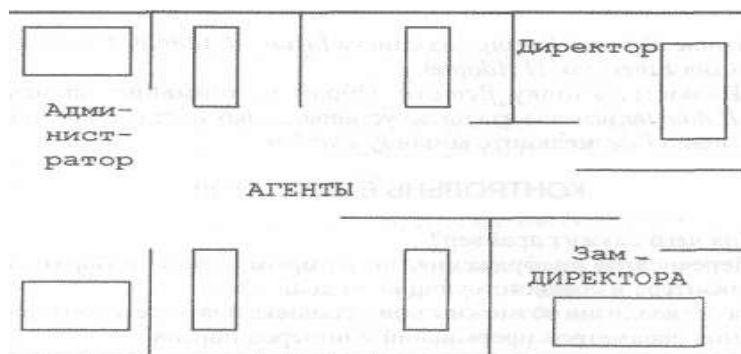


## ЗЕРТХАНАЛЫҚ САБАҚ № 2.

**Тақырыбы:** Ақырғы құрылғыларға деректерді жеткізу. Желі аралық кеңістік арқылы деректерді жеткізу. Дұрыс қосымшаларға деректерді жеткізу.

**Мақсаты:** Біррангілі, екірангілі, аралас, гетерогенді NetWare және Microsoft желілері. Желіге қосылу тіркеу. Microsoft клиентін орнату.

Құрамында басшы, басшы орынбасары, меңгеруші және бес агенттен тұратын компания желі орнатуды ұйғарды. Компания кішігірім ғимараттың жартысын иеленеді. Соңғы төрт жылда олардың жұмысы тұрақты еді, бірақ соңғы кезде клиенттер саны өсіп келе жатыр. Өсіп келе жатқан жұмыс көлемін игеру үшін тағы екі агенттің штатқа алу жобалануда.



9-сурет. Компания ғимаратында қызметкерлерді орналастыру схемасы

Компанияның әр қызметкерінде компьютер бар. Егер, кәсіби ақпаратпен алмасу қажет болса, оны ауызша немесе дискета көмегімен істеу керек болады. Барлық агенттер тек өз клиенттерінің жұмысымен айналысады және клиенттер туралы ақпарат өте құпия. Сегіз жыл бұрын сатып алынған лазерлі принтер офис меңгерушісінде. Әр клиенттің өз матрицалық принтері бар. Желі орнатумен қатар жоғары жылдамдықты лазерлі принтер сатып алу да қарастырылуда.

1. Бұл компанияға қандай типті желі орнатуды ұсынар едіңіз?
2. Бұл жағдайға қандай топология сәйкес келеді?

### Тапсырма 2.

Үш бөлімшеден тұратын кішігірім компания, жақында барлық бөлімшелерінде біррангілі желі орнатты. Бірінші бөлімшенің төрт жұмысшысы бір проектпен жұмыс жасайды. Олардың әрқайсысының өз жұмыс шеңбері бар, сондықтан олар проекттің өздеріне тиісті бөліктеріне құжаттар дайындаумен айналысады. Бірақ олар проекттің басқа да қатысушыларына өз қатты дискілеріне жалпы қол жеткізуге мүмкіндік орнатқан. Проекттің өсуіне байланысты әрқайсысының барған сайын көп құжат дайындауларына тура келеді, сондықтан кейін кімге қай құжат тиісті және кім бұл құжаттарға ең соңғы рет өзгеріс енгізді деген сұрақтар туындайды. Сонымен қатар, осы проектке қызығушылық танытқан басқа да бөлімшелердің қызметкерлері дайын материалдарды қарап шыққылары келетіні айқын.

1. Кімге қандай құжат тиісті деген сұраққа жауап беруде қиындық тудыратын ең болмаса бір себепті атаңыз.
2. Осы құжаттарға қол жеткізуді орталықтан басқаруды қамтамасыз ете алатын бір қызметті көрсетіңіз.
3. Сіздің ісіңіз қолданушылардың жұмыс ортасында қандай өзгерістерге алып келетінін сипаттаңыз.

### Тәжірибелік жұмысты орындауға арналған әдістемелік нұсқаулар:

Бұл тәжірибелік жұмыс сізге біррангілі желі мен сервері бар желі арасында таңдау жасауға ғана емес, сонымен қатар ЖЕЖ сервер қандай роль атқаратынын көрсетеді.

1. Сіздің желіңіз қолданушылардың қанша санына қызмет көрсетеді?
  - 1 - 10 - біррангті.
  - 10 + - сервері бар.
2. Сіздің желіңізде қол жеткізуге шек қою немесе бақылау жасау керек, ресурс немесе дерек бар ма?
  - Иә - сервері бар.
  - Жоқ - біррангті.
3. Сіздің компьютеріңіз көбіне.....жұмыс істеуі қажет:
  - клиент – сервер негізінде.
  - сервер - сервер негізінде.
  - сервер және клиент - біррангті.

Егер сіздің компьютеріңіз сервер ретінде де және клиент ретінде жұмыс істесе, онда мүмкін сіз біррангті желіде жұмыс істейтін боларсыз, кері жағдайда сіздің желіңіз сервер негізінде жұмыс жасайды. Бірақ, компьютер-клиенттер ресурстарды біррангті желі принципінде бөлісетін сервер негізді желілер де бар. Қазіргі кезде желілік мүмкіндіктер көптеген операциялық жүйелерге орнатылғандықтан, мұндай желілер көп тараған.

1. Сіздің желіңіздегі қолданушылар өз бетімен желілік меңгерумен және басқарумен айналыса алады ма?
  - Иә - біррангті.
  - Жоқ - сервер негізінде.
2. Сіздің желіңізге деректерді қорғаудың кеңейтілген мүмкіндігі қажет пе?
  - Иә - сервер негізінде.
  - Жоқ - біррангті.
3. Ресурстарды бөлуге және өз компьютеріңіздің желілік саясатын басқаруға рұқсат етілген бе?
  - Иә - біррангті.
  - Жоқ - сервер негізінде.
4. Сіздің желіңізде орталық сервер қолданылады ма?
  - Иә - сервер негізінде.
  - Жоқ - біррангті.
5. Сіздің желіңізде негізгі меңгеруші, барлық желілік саясатты басқарушы бар ма?
  - Иә - сервер негізінде.
  - Жоқ - біррангті.
6. Сіздің желіңізде бірден артық сервер бар ма?
  - Иә - басқа факторларға байланысты, біррангті немесе сервер негізінде.
  - **Жоқ** - сервер негізінде.
7. Келесі сұрақтар сізге сервер негізіндегі желілерді барынша толық талдауға мүмкіндік береді. Сіздің желіңіздегі серверлер саны шамамен неше?
  - 1-5
  - 5-10
  - 10-50
  - 50-100.
8. Сіздің серверлеріңіз орталықтандырылған ба, жоқ әлде әртүрлі жерлерде орналасады ма?
  - Орталықтандырылған.
  - Әртүрлі жерлерде.
9. Серверлердің кейбіреулері оңай қол жеткізуден жабық жерде орналасады ма?
  - Иә.
  - Жоқ.

Егер жоқ болса, не үшін?

10. Белгілі бір тапсырмаларды шешуге кейбір серверлер мамандандырылады?

- Иә.
- жоқ.

11. Сіздің серверіңізге жүктелетін тапсырмаларды көрсетіңіз:

- коммуникациялар;
- резервтеу/дубльдеу;
- қолданба;
- деректер базасы;
- электронды почта;
- факсимильді байланыс;
- печать;
- қолданушылар каталогы;
- негізгі ақпаратты сақтау.

Егер сіздің кейбір серверлеріңізге бұл тапсырмалардың біреуі емес бірнешеуі жүктелсе және қолданушылар саны көп болса (25-тен артық), серверлер санын арттырып, тапсырмаларды олардың арасында өзара бөлу қажет.

Тәжірибелік жұмыс жасалғаннан кейін қорғалу қажет. Максималды бал сұрақтарға толық жауап берген және тапсырманы уақытында жасап тапсырған студентке қойылады.

**Өзіндік бақылау сұрақтары:**

1. Коммуникация дегеніміз не?
2. Желі типін таңдау қалай жүргізіледі?
3. факсимильді байланыс дегенді қалай түсінесің?

**Есеп беру формасы:** электрондық нұсқасын оқытушыға жіберу