

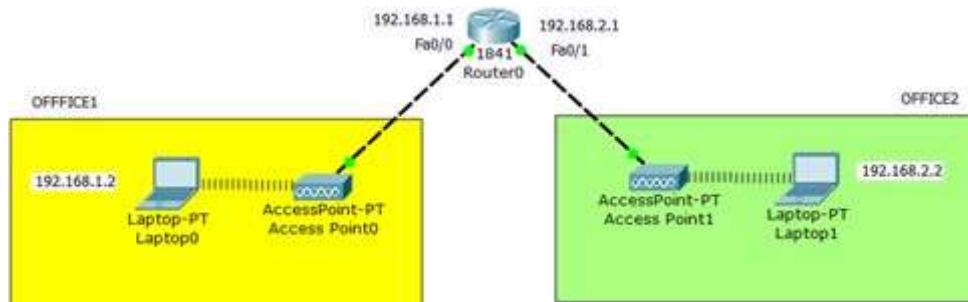
ЗЕРТХАНАЛЫҚ САБАҚ №10.

Тақырыбы: Кеңсе аралығындағы сымсыз желі

Сабақ мақсаты: студенттерге кеңсе ішінде сымсыз желі құру, оның тиімді жұмысын қамтамасыз ету және қауіпсіздік шараларын баптау дағдыларын үйрету.

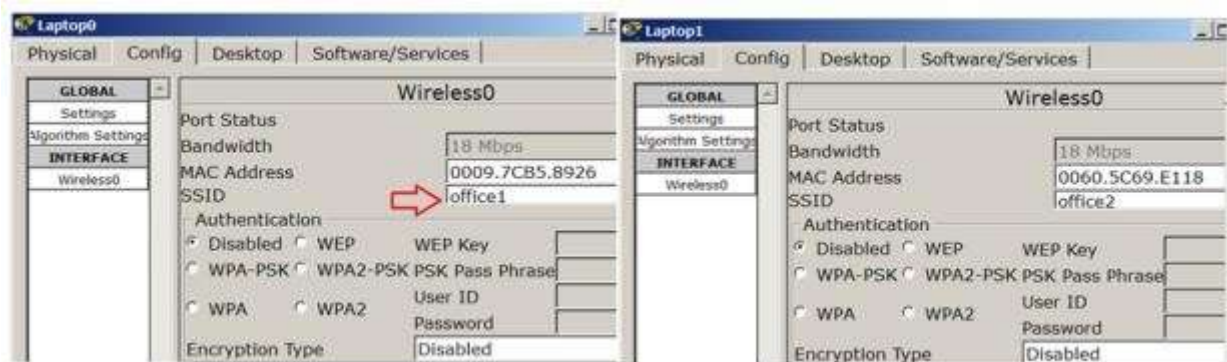
Сабақты орындауға арналған әдістемелік нұсқау

Келесі сымсыз желіні баптайық (сур. 1).



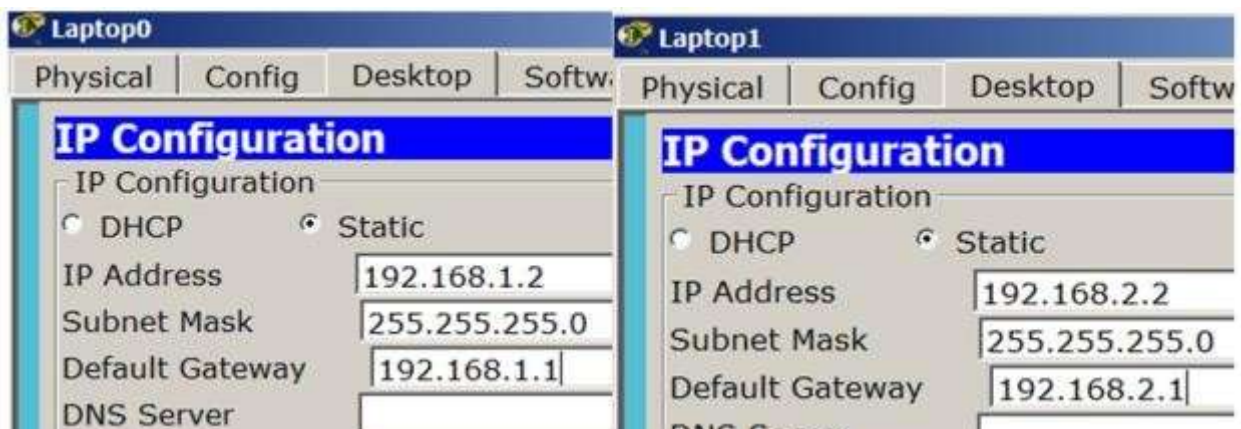
Сур. 1. Кеңселер аралығындағы WI-FI желі

Ноутбукқа WPC300N Wi-Fi адаптерін қосамыз. Екі ноутбуктың баптаулары аналогты. (сур.2).



Сур. 2. Ноутбук баптаулары

Ноутбукта шлюз баптаулары беріледі (сур. 3).



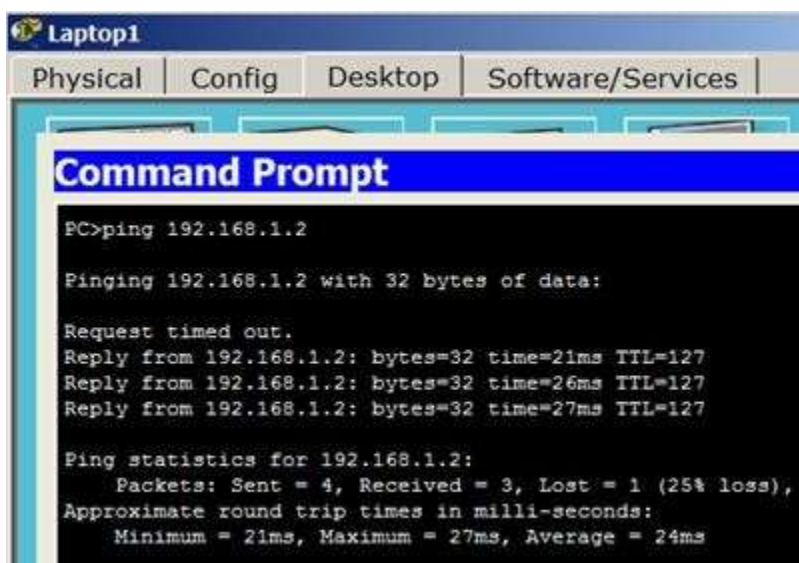
Сур.3. L0 және L1 шлюз адресстерін көрсетеміз

Екі қосылу нүктесінде SSID атауын енгіземіз (сур. 4).



Сур. 4. Қосылу нүктесіндегі SSID атауы

Екі кеңседе орналасқан ноутбуктардың желі байланысын тексереміз (сур. 5).



Сур. 5. L1 және L0 байланыс бар.