

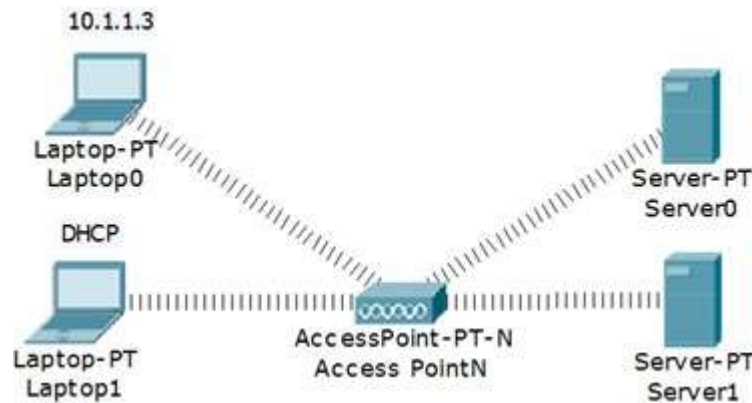
ЗЕРТХАНАЛЫҚ САБАҚ №9.

Тақырыбы: Сымсыз желідегі қосылу нүктесі

Сабақ мақсаты: студенттерге сымсыз желіде қосылу нүктелерін (Access Point) орнату, конфигурациялау және оларды желіге қосу дағдыларын үйрету.

Сабақты орындауға арналған әдістемелік нұсқау

Көрсетілген желі схемасын құрыңыз

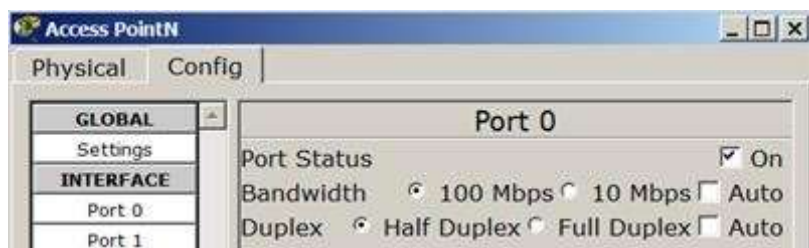


Сур. 1 Желі схемасы

Жаңа термин

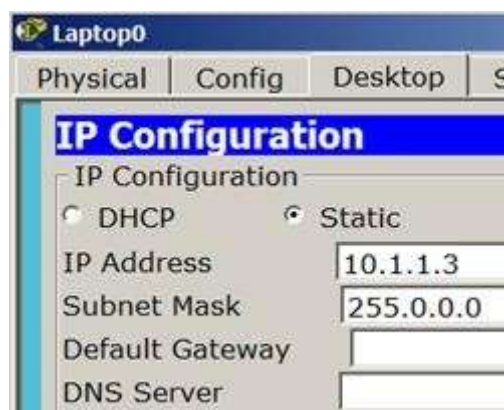
Қосылу нүктесі – Wireless Access Point..

Қосылу нүктесінің баптауларын қарастырайық, олар үнсіз келісім бойынша баптауларға берілген (сур. 2).



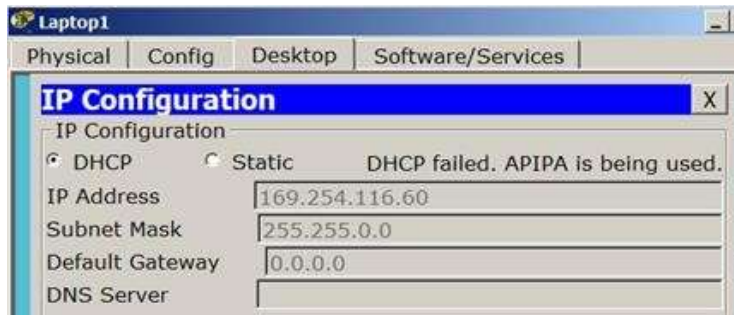
Сур. 2. Қосылу нүктесінің баптаулары

Ноутбуктың статикалық баптаулары (сур. 3).



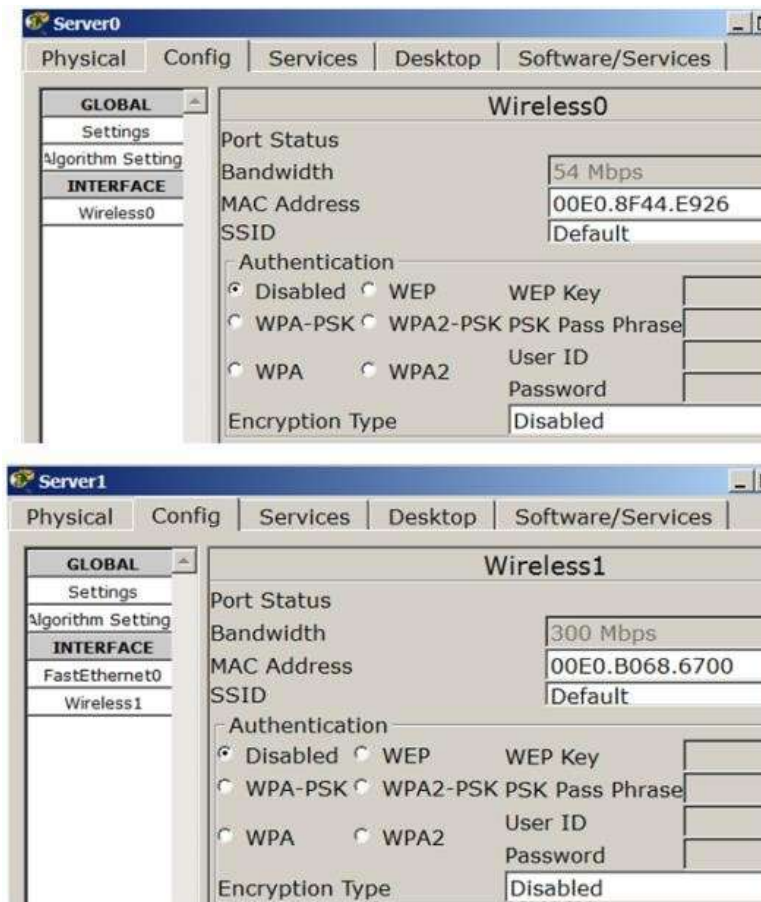
Сур. 3 L0 үшін IP адрес мәнін береміз

Ноутбуктың динамикалық баптаулары (сур. 4).

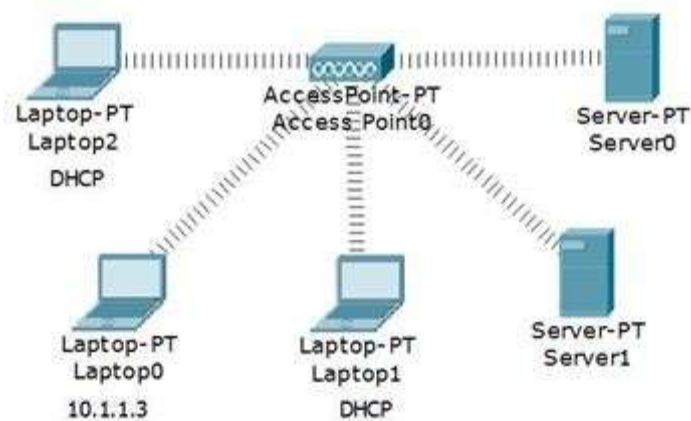


Сур. 4. L1 де ауыстырғышты DHCP-ға ауыстырамыз

Сервер баптаулары (сур. 5).



Сур. 5. Серверлер үнсіз келісім бойынша бапталған



Сур. 6. Сымсыз байланыс орнатылды