

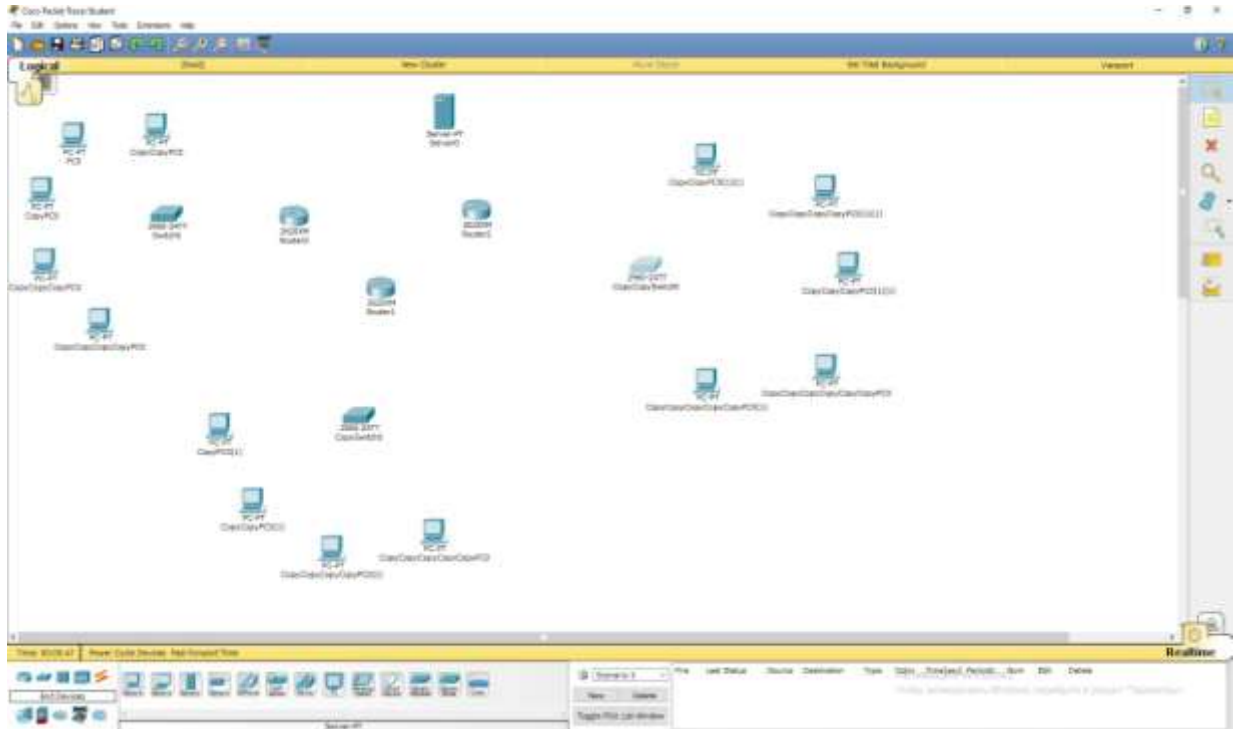
## ЗЕРТХАНАЛЫҚ САБАҚ №7

**Тақырыбы:** Желіні роутер арқылы құру және баптау

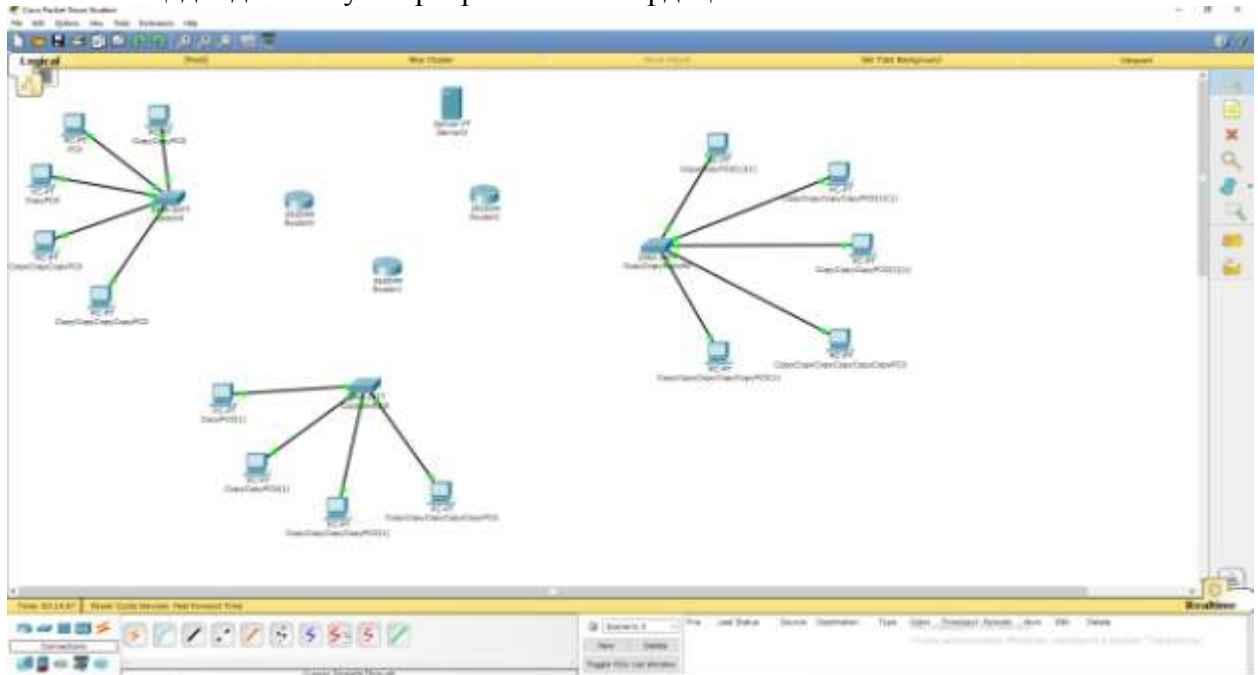
**Сабақ мақсаты:** студенттерге роутер арқылы желі құрылымын жасау, маршрутизация протоколдарын баптау және екі немесе одан да көп желіні өзара байланыстыру дағдыларын үйрету.

**Тапсырмалар:**

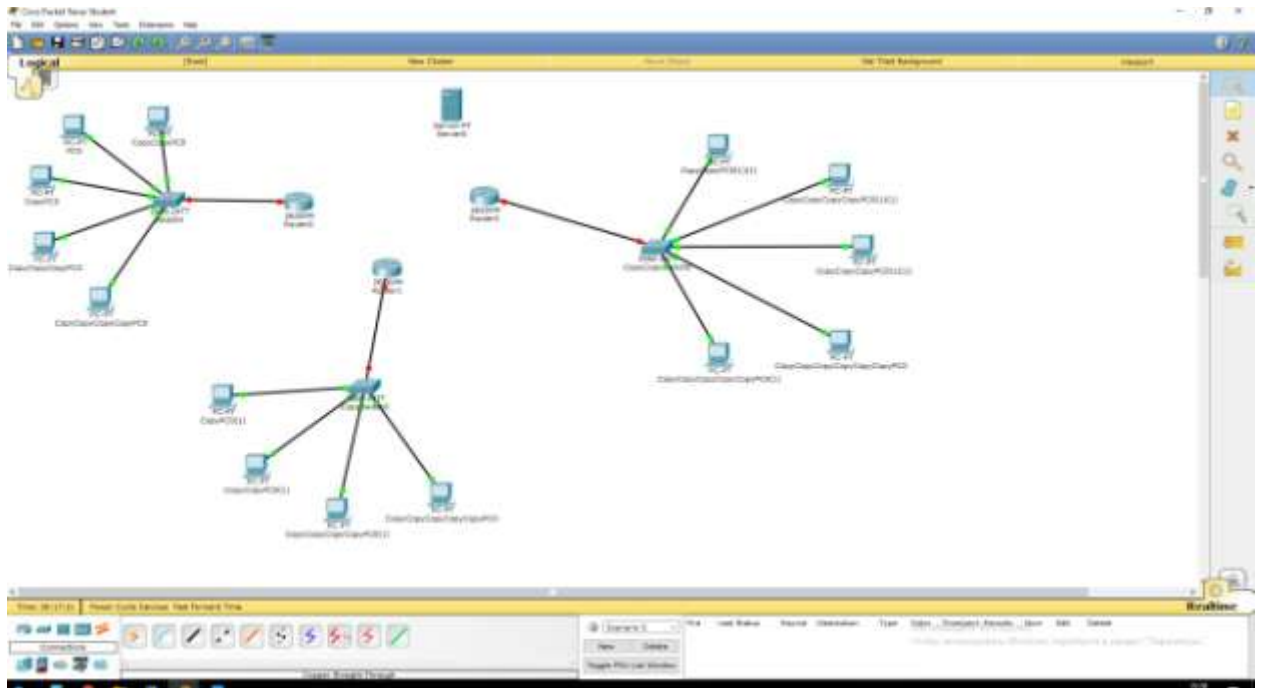
1<sup>0</sup>. Бұл желіні құру және баптау үшін ең алдымен компьютерлер, коммутаторлар мен роутерлер және серверді таңдаймыз (сурет1):



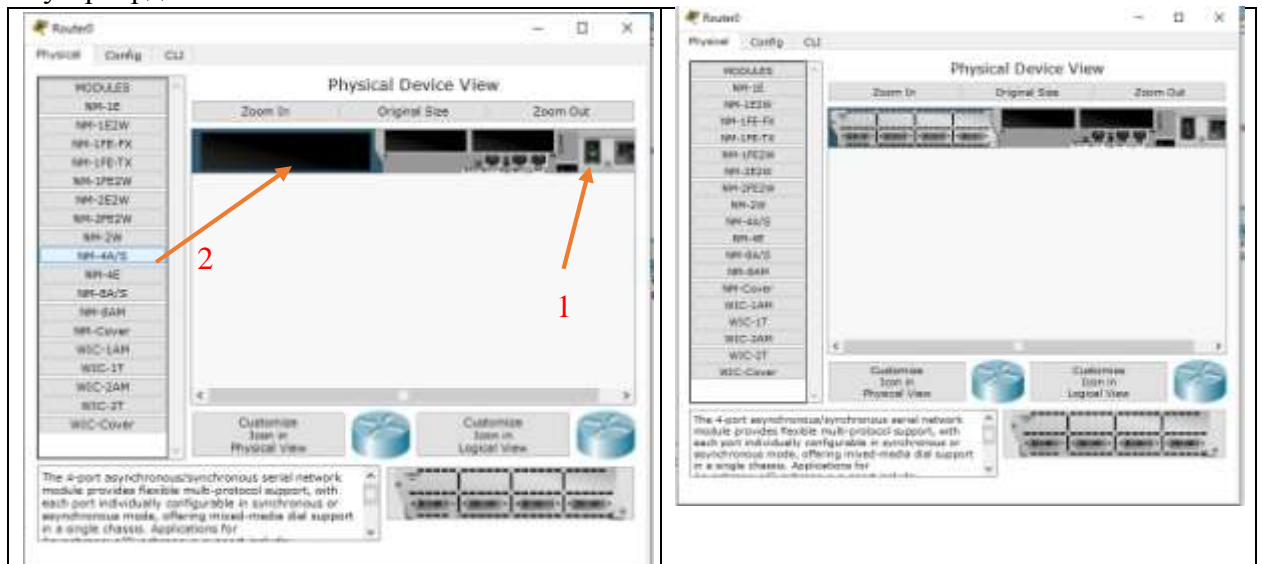
2<sup>0</sup>. Келесі қадамда коммутаторларға компьютерді қосамыз:



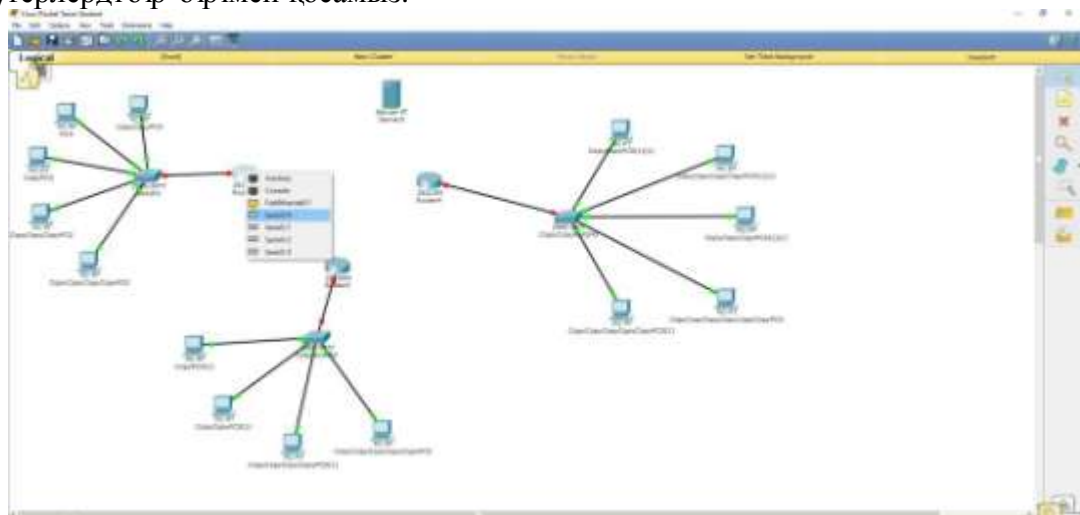
3<sup>0</sup> Коммутаторларды роутерлерге қосамыз.



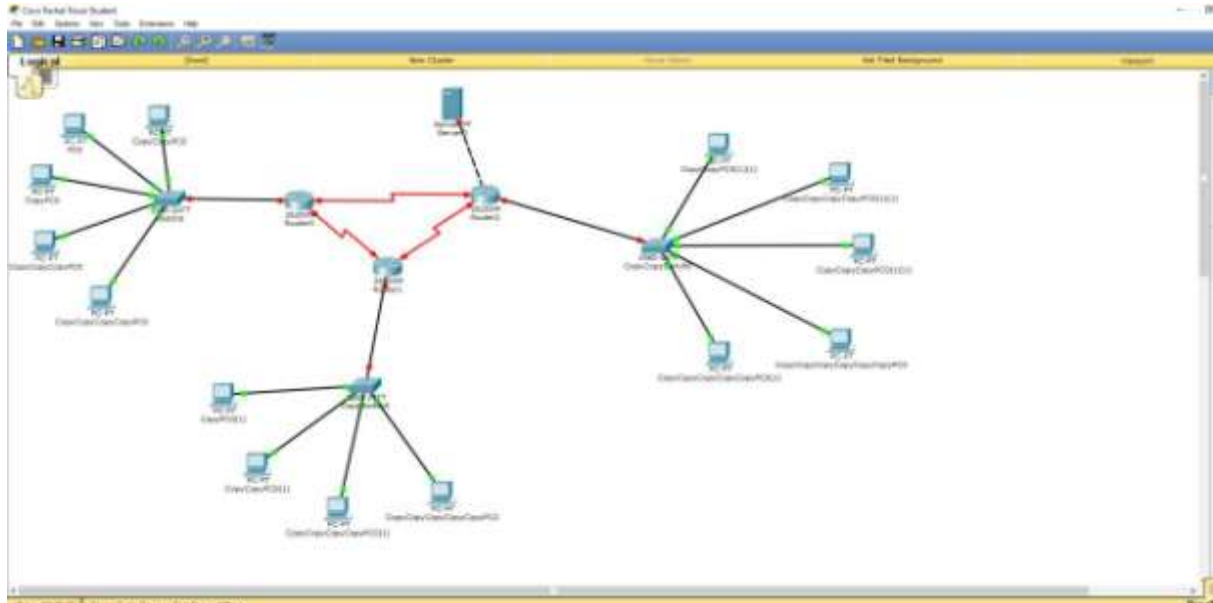
Роутерлерді баптаймыз:



4<sup>0</sup> Роутерлерді бір-бірімен қосамыз:



5<sup>0</sup> Серверді роутерге қосамыз.



6<sup>0</sup> Роутерлер конфигурациясын баптаймыз:

The screenshot shows the configuration window for Router3 in Cisco Packet Tracer. The 'Config' tab is active, and the 'FastEthernet0/0' interface is selected. The configuration is as follows:

- Port Status:  On
- Bandwidth:  100 Mbps  10 Mbps  Auto
- Duplex:  Half Duplex  Full Duplex  Auto
- MAC Address: 000C.8573.EC01
- IP Configuration:
  - IP Address: 192.169.5.1
  - Subnet Mask: 255.255.255.0
- Tx Ring Limit: 10

Red arrows and numbers 1, 2, and 3 point to the IP Address, Subnet Mask, and On checkbox respectively. The 'Equivalent IOS Commands' section at the bottom shows the following commands:

```

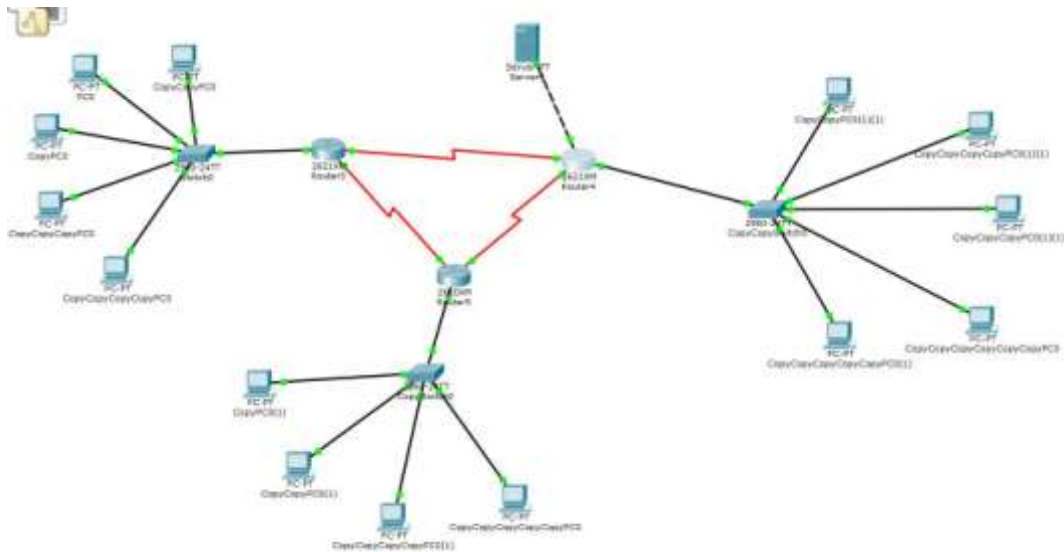
Router(config-if)#exit
Router(config)#interface Serial1/1
Router(config-if)#no shutdown

%LINK-5-CHANGED: Interface Serial1/1, changed state to down
Router(config-if)#
Router(config-if)#exit
Router(config)#interface FastEthernet0/0
Router(config-if)#
    
```

**Роутер баптаулары:**

<p><b>Router 0 (Роутер3)</b>                  Fast Ethernet 0/0: 192.169.5.1                  Mask: 255.255.255.0                  Serial 1/0: 192.169.10.1                  Serial 1/1: 192.169.11.1                  Mask: 255.255.255.252</p>	<p><b>Router 1 (Роутер4)</b>                  Fast Ethernet0/0: 192.169.7.1                  Mask: 255.255.255.0                  Serial 1/0: 192.169.10.2                  Serial 1/1: 192.169.12.1                  Mask: 255.255.255.252</p>	<p><b>Router 2 (Роутер5)</b>                  Fast Ethernet: 192.169.6.1                  Fast Ethernet 0/1: 215.35.169.250                  Mask: 255.255.255.0                  Serial 1/0: 192.169.13.2                  Serial 1/1: 192.169.10.2                  Mask: 255.255.255.252</p>
--	---	---

Роутерлер бапталды



Сервер конфигурациясын баптаймыз:

Server0

Physical Config Services Desktop Custom Interface

**GLOBAL**

- Settings
- Algorithm Settings

**INTERFACE**

- FastEthernet0

**Global Settings**

Display Name: Server0

Interfaces: FastEthernet0

**Gateway/DNS**

- DHCP
- Static

Gateway: 215.35.169.250

DNS Server: 255.255.255.255

**Gateway/DNS IPv6**

- DHCP
- Auto Config
- Static

IPv6 Gateway: [ ]

IPv6 DNS Server: [ ]

Сервер бапталды.

Желінің жұмысын тестілеуден өткіземіз.