

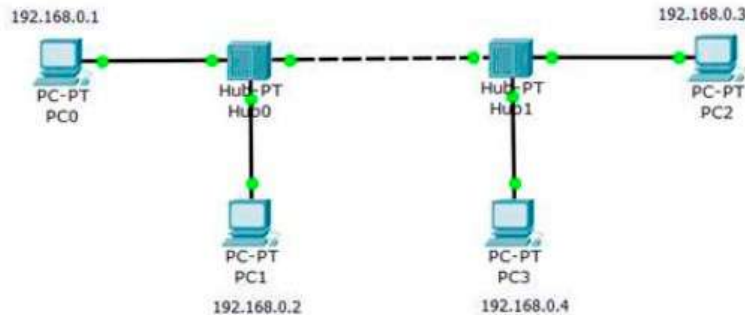
ЗЕРТХАНАЛЫҚ САБАҚ №6

Тақырыбы: Желі жұмысын симуляция режимінде ұйымдастыру

Сабақтың мақсаты: студенттерге Cisco Packet Tracer бағдарламасында желі құрылғыларын орнату, конфигурациялау және желі топологияларын құруды үйрету.

Тапсырмаларды орындауға арналған әдістемелік нұсқау

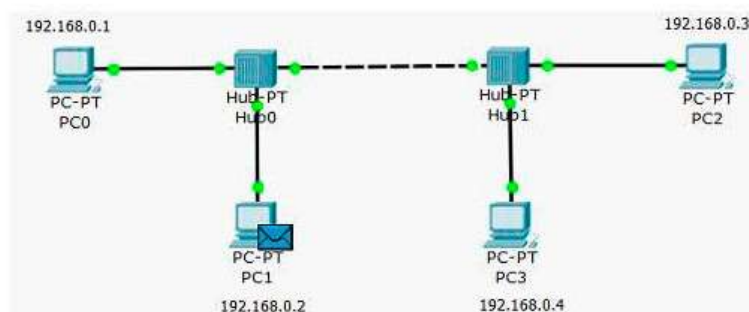
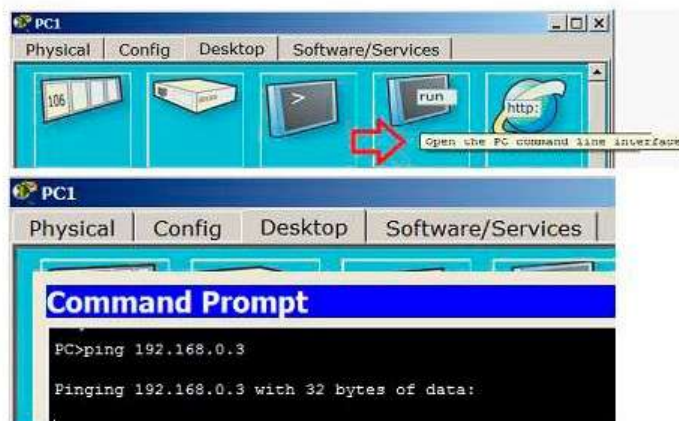
4 ДК және 2 хабтан тұратын жұмыс аумағын қалыптастырыңыз. ДК-лар үшін IP адрес және 255.255.255.0 желі маскасын беріңіз.



Енді симуляция режиміне *Shift+S* перне комбинация арқылы немесе жұмыс аумағының төменгі оң жақ бұрыншында симуляция белгішесіне басып өтіңіз.



Бір хосттан басқа торапқа пинг жіберіп көрейік. Симуляция режимінде мәліметтер пакетін қалай жіберілетінін көру үшін бір – бірінен алшақ орналасқан торапты таңдаймыз. PC1 ден PC2 пинг пакетін жібереміз.



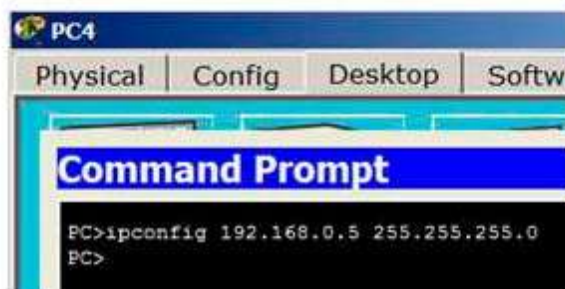
Желі бойынша жылжитын PC1 де хат белгішесі пайда болды. Мәліметтер пакетін желі бойынша симуляция терезесінде **Capture / Forward** (алға) батырмасы арқылы жүргізіледі. Егер **Auto Capture / Play** батырмасын бассақ, біз мәліметтер пакетінің барлық өту циклін көреміз. Оқиғалар терезесінде пингтің сәтті нәтижесін көре аламыз.



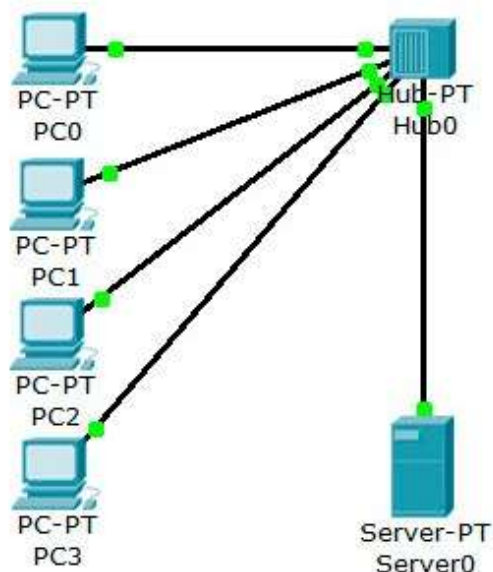
Fire	Last Status	Source	Destination	Type	Color	Time(se)	Periodic	Num	Edit	Delete
●	Successful	PC1	PC2	ICMP	■	0.000	N	0	(edit)	(delete)

PC1 және PC2 арасындағы байланыс

Желіге тағы бір ДК PC-4 қосайық. Құрылғының суретіне оның қасиетін ашамыз. Компьютерді конфигурациялау үшін командалық жолда *ipconfig* командасын қолданамыз.



Концентратор негізінде жұлдызша топологиясында желіні модельдеу



Hub's (Концентратор) құрылғы типін тандаймыз. «Список устройств данного типа оборудования» мәзірінде Hub-PT концентраторын программаның жұмыс аймағына апарамыз. End Devices құрылғылар типінен 4 компьютер, 1 сервер орналастырамыз. орналастырамыз. Компьютерлермен серверді концентраторға қосу үшін Copper Straight-Through кабель типін тандаймыз. Компьютердік желілік картасын Hub портына қосу үшін компьютердің белгішесін тышқан батырмасына шертіп кабельды концентратордың FastEthernet1 портына жалғаймыз. Осы амалмен компьютерлерді басқа порттарға байланыстырамыз. Серверге міндетті түрде концентратордың FastEthernet0 портын тандаймыз. Желі тораптарына IP адрес және маска мәнін тағайындаймыз. Желінің жұмысөнімділігін ring пакеті арқылы тексереміз.